

Caractérisations départementales des cours d'eau

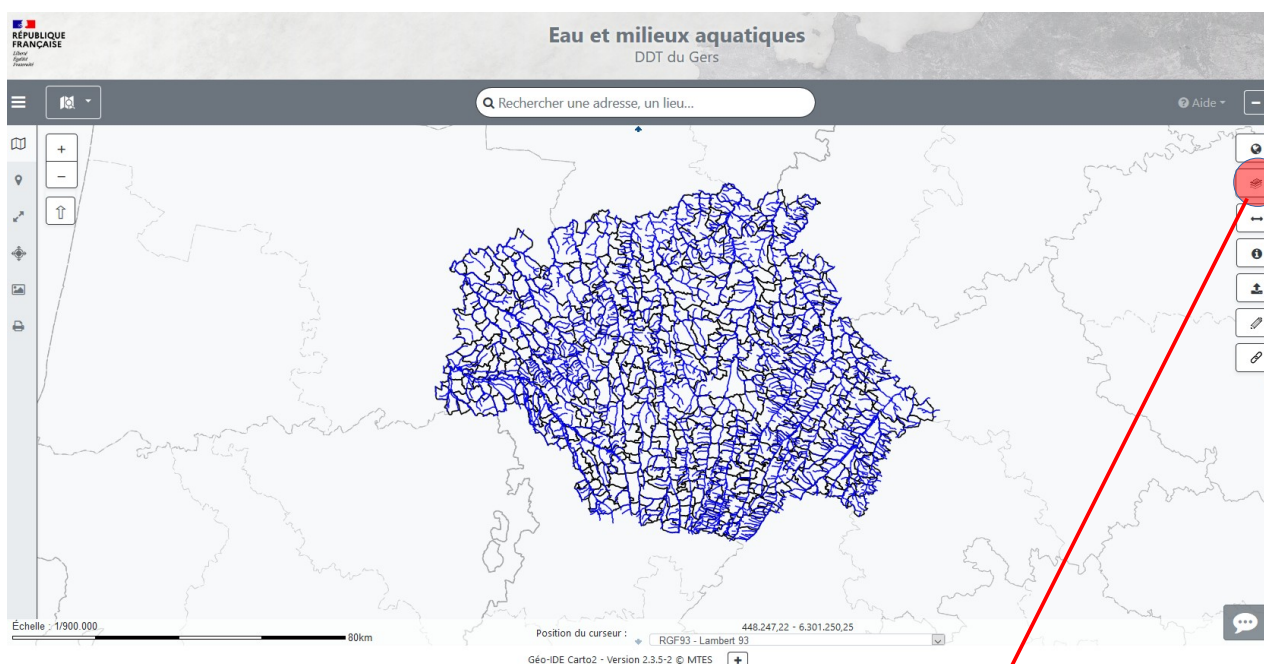
L'application Carto2 "Caractérisations départementales des cours d'eau" est mise à disposition sur le site internet des services de l'Etat dans le Gers :

www.gers.gouv.fr rubrique " Politiques publiques > Environnement > Gestion de l'eau > Cours d'eau, fossés et drainages agricoles > Documents utiles à l'entretien et l'aménagement de cours d'eau"

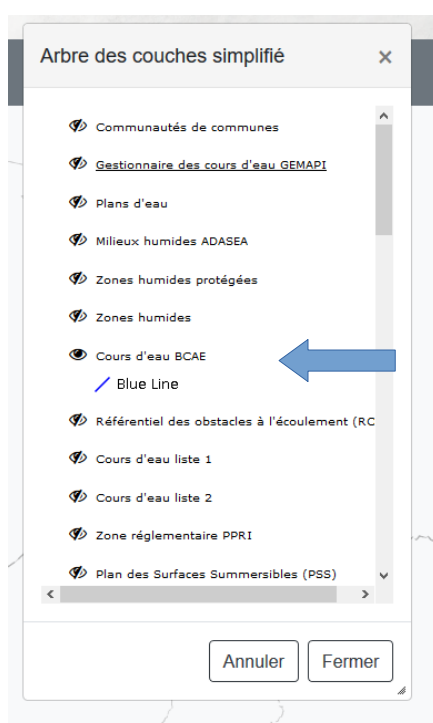
Lien direct à la carto : [ICI](#)

En attendant une amélioration de l'ergonomie du site, voici un explicatif de la procédure pour savoir si un écoulement est classé cours d'eau ou non.

Tuto affichage couche cours d'eau :



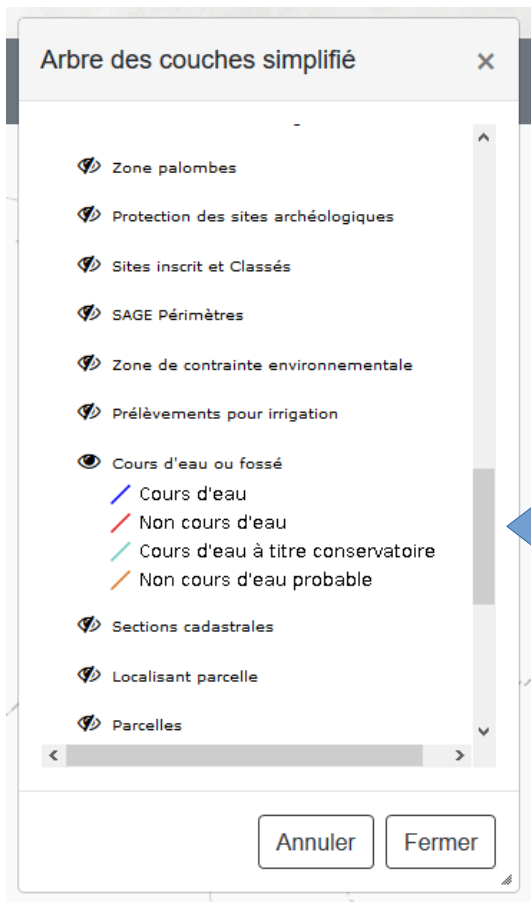
Cliquer sur l'icône identifiée ci-dessus : « afficher l'arbre des couches simplifié »
Une mini-fenêtre apparaît :



Actuellement ce sont les cours d'eau BCAE qui sont affichés.

Désactiver l'affichage de cette couche.

(cliquer sur l'oeil qui passe de non barré à barré).



Descendre dans le menu et afficher la couche Cours d'eau ou fossé








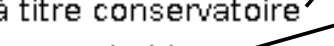
(cliquer sur l'oeil qui passe de barré à non barré).



Vous pouvez fermer la petite fenêtre « arbre des couches simplifié »

Il ne vous reste plus qu'à zoomer sur le secteur recherché.

Rappel de la légende :

- | | | |
|---|---|---|
| Cours d'eau ou fossé | | |
|  Cours d'eau |  | = écoulement soumis à la loi sur l'eau |
|  Non cours d'eau |  | = écoulement non soumis à la loi sur l'eau |
|  Cours d'eau à titre conservatoire |  | = écoulement à faire caractériser pour confirmer sa soumission à la loi sur l'eau |
|  Non cours d'eau probable |  | = écoulement à faire caractériser pour confirmer sa non soumission à la loi sur l'eau |

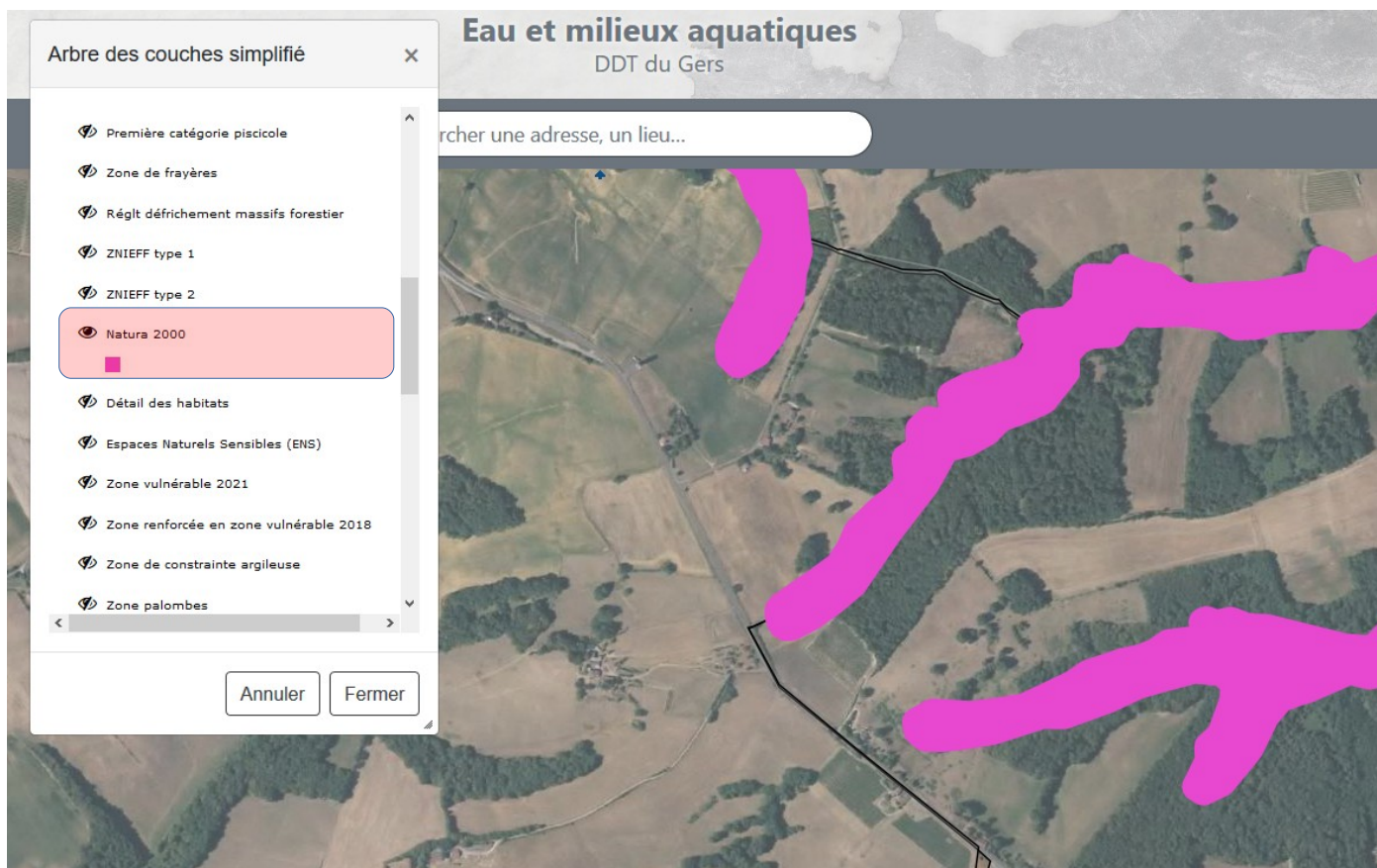
Tuto affichage Zones et milieux humides :

Une fois localisé sur le secteur recherché, il y a trois couches cartographiques à activer (= cliquer sur l'œil qui passe de barré à non barré) pour vérifier la présence ou non de zones et milieux humides :



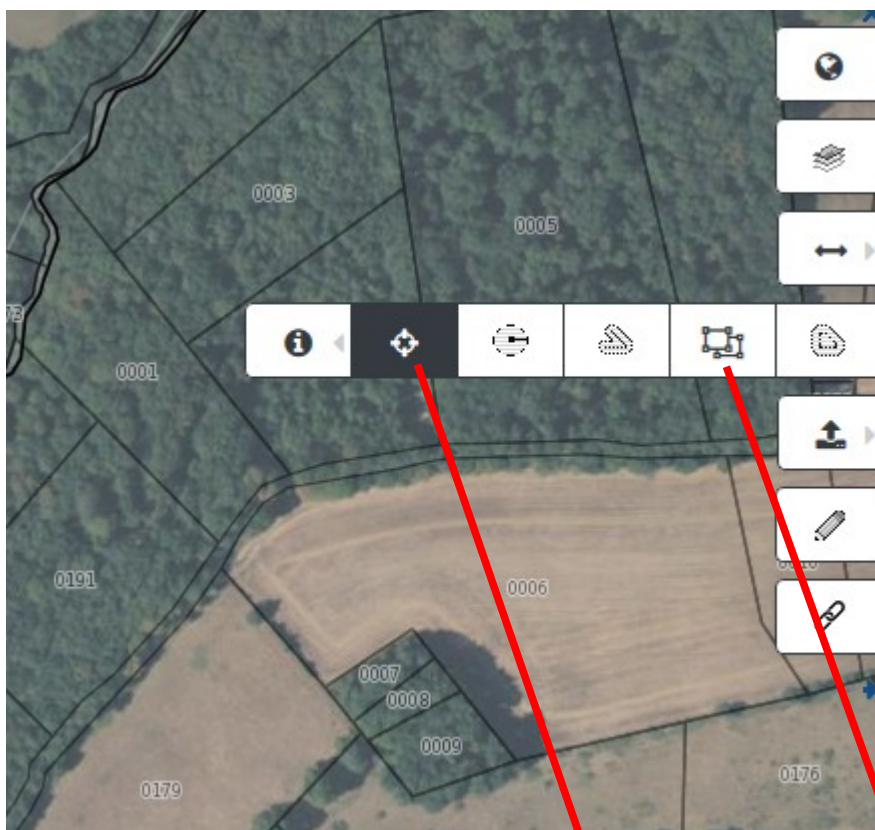
Tuto affichage Zones Natura 2000 :

Une fois localisé sur le secteur recherché, il y a une couche cartographique à activer (= cliquer sur l'oeil qui passe de barré à non barré) pour vérifier la présence ou non de zones Natura 2000 :



Tuto consultation des données des couches affichées :

Pour obtenir le nom d'une zone de protection d'un cours d'eau, les références complètes d'une parcelle cadastrale, l'outil interrogation doit être utilisé.

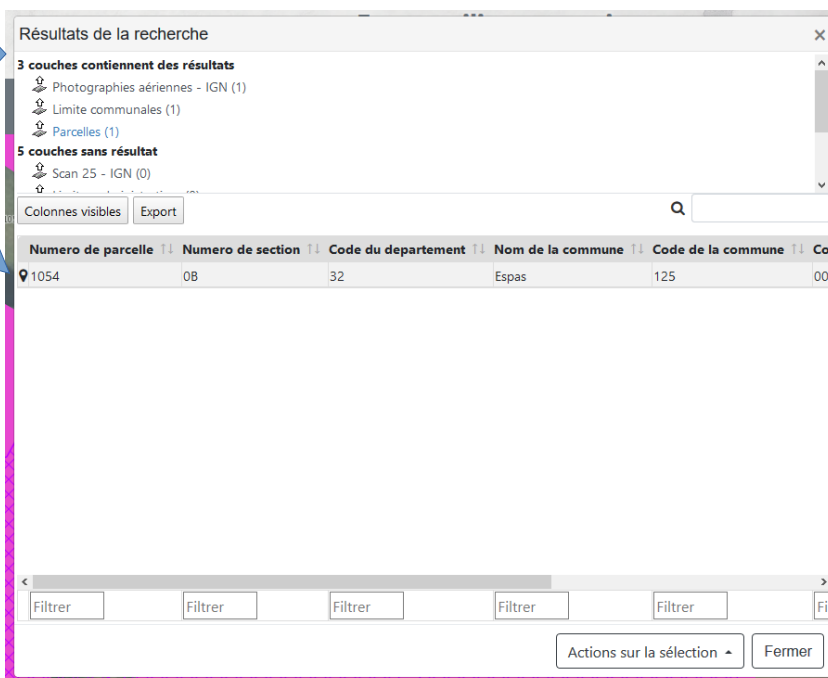


Cliquer sur le (i).
Le menu se déroule
avec plusieurs options
d'interrogation

Nous vous invitons à utiliser soit l'outil « sélection par point » soit « sélection par rectangle »

L'outil « sélection par rectangle » s'utilise en cliquant sur le haut-gauche de la zone que l'on envisage d'interroger. Lâcher le clic. Puis cliquer sur le bas-droite de la zone que l'on envisage d'interroger. La zone d'interrogation se grise et la fenêtre de résultats de la recherche s'affiche.

Les résultats sont listés par couches. Cliquez sur la couche souhaitée dans la zone supérieure de la fenêtre de résultat. Le résultat s'affiche dans la zone inférieure.



Pour les parcelles cadastrales, utiliser uniquement l'outil « sélection par point »